

島根県美郷町で豊かな暮らしをしませんか！

# みさとと。サステナブルハウス

～自然の恵みと暮らす家～

みさとと。  
とと。

2023.1.17 説明資料

# 目次

1. みさとと。サステナブルハウス
2. 基本コンセプト
3. サステナブルハウスの主な特徴 その1
4. サステナブルハウスの主な特徴 その2
5. サステナブルハウス その他装備
6. みさとと。サステナブルハウス イメージ図 その1
7. みさとと。サステナブルハウス イメージ図 その2
8. 「ファミリー向け移住住宅」について  
【補足資料】美郷町独自の移住・定住主要施策

# 1. みさと。サステナブルハウス

## ～自然の恵みと暮らす家～

島根県美郷町で豊かな暮らしをしませんか。

美郷町が考える豊かな暮らしとは、

単に「自然の中で伸び伸びと子育てをする」というだけでなく  
『環境にやさしい』『自然と共生した』『持続可能な』暮らしです。

これを実現したのが

「みさと。サステナブルハウス～自然の恵みと暮らす家～」

サステナブルな暮らしを志向するファミリー向けの移住住宅です。



## 2. 基本コンセプト

美郷町だからできる **サステナブルな暮らし**



「環境にやさしい」



「自然と共生した」



「持続可能な」

**SUSTAINABLE  
DEVELOPMENT  
GOALS**



すべての人々が安くて安全で現代的なエネルギーを  
ずっと利用できるようにしよう。

# 3. サステナブルハウスの主な特徴 その1

## ① 太陽光パネル標準装備

町の助成 ※

■ 蓄電池設備 **設置費用の1/3**

※上限15.5万円/kwh（工事費込み）以内



---

## ② 電気自動車用コンセント標準装備

町の助成 ※

■ 電気自動車の購入 **最大130万円**

■ V2Hの設置 **設置費の1/2 + 10万円**



※美郷町は、環境省「地域脱炭素移行・再エネ推進交付金」「重点対策加速化事業」の採択を受けており、この事業を活用し町独自の充実した助成制度を提供しています。



## 4. サステナブルハウスの主な特徴 その2

### ③薪ストーブ設置に対応した仕様

(煙突穴・床加工有)

町の助成 ※

薪ストーブの設置 **補助率2/3**  
(上限なし)



※美郷町は、環境省「地域脱炭素移行・再エネ推進交付金」「重点対策加速化事業」採択を受けており、この事業を活用し町独自の充実した助成制度を提供しています。

### ④家庭菜園付き (希望者)



庭には、家庭菜園ができるスペースがあり、子どもたちと野菜作りができます。



## 5. サステナブルハウス その他装備

### 珪藻土（内壁）で調湿・消臭効果

家の中の湿度を最も人が暮らしやすい  
40～60％に保ち快適にすごせます。



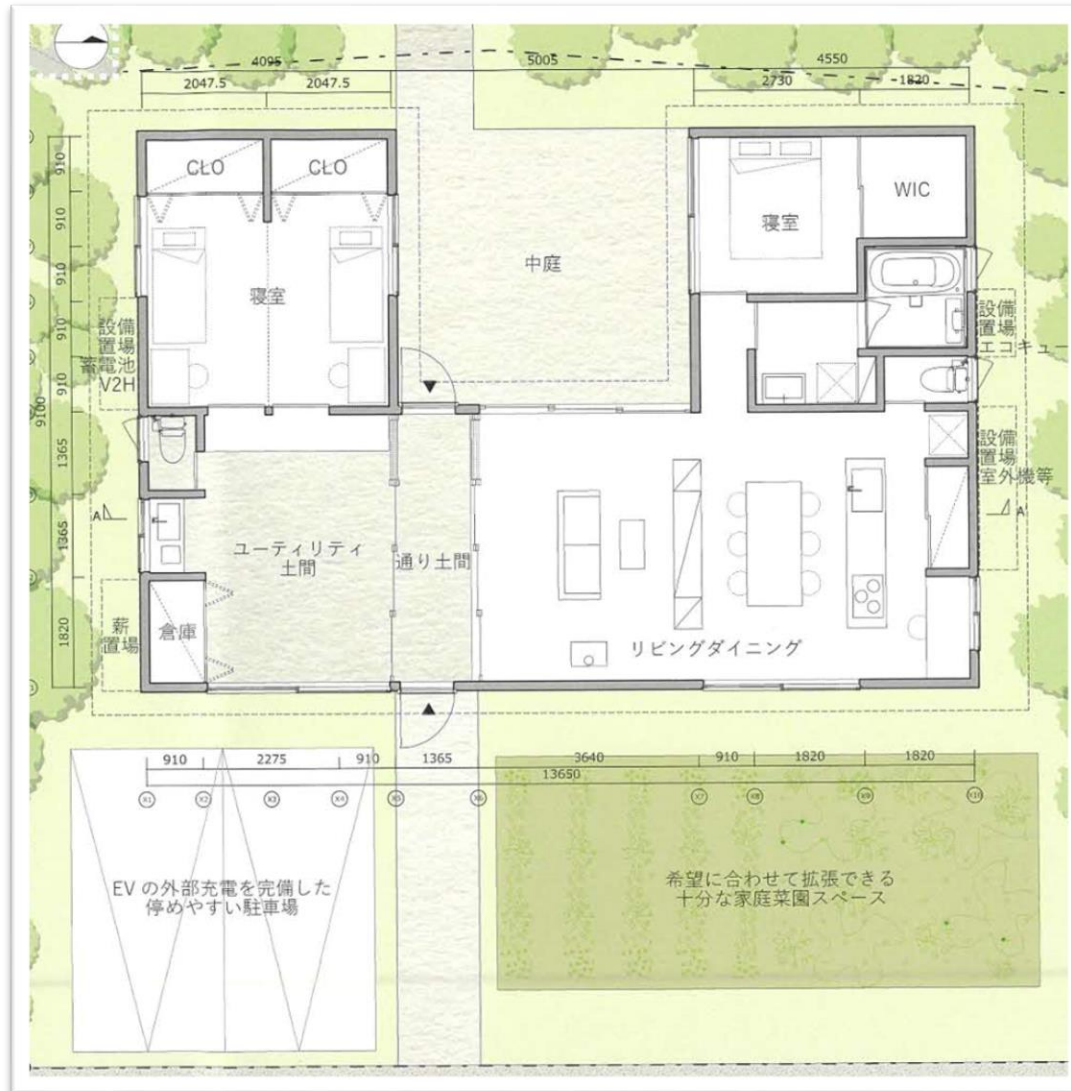
---

### エコキュートで賢く湯沸かし

太陽光発電による電力を利用して、  
お湯を沸かします。



# 6. みさとと。サステナブルハウス イメージ図 その1



構造	木造 1 階建
延床面積	101.43㎡
敷地面積	300㎡程度
屋根	ガルバリウム鋼板平葺き
外壁	フレキシブルボード上撥水材塗装
床	オーク複合フローリング
内装	珪藻土
設備	エコキュート、システムキッチン シャワートイレ、ユニットバス 浴室乾燥機



## 【設計案】

※ 設計案については仕様が変更となる場合があります。





## 8. 「ファミリー向け移住住宅」について



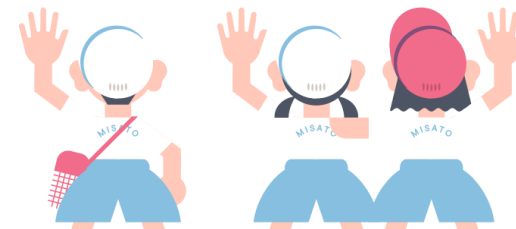
入居対象者：中学生以下の子どもがいる世帯（町外在住者）



家賃：63,000円



募集スケジュール：令和5年4月から第1次募集開始



【補足資料】

# 美郷町独自の移住・定住主要施策



# ①社会に出るまで続く「手厚い子育て支援」

- ・ 子どもの医療費無料

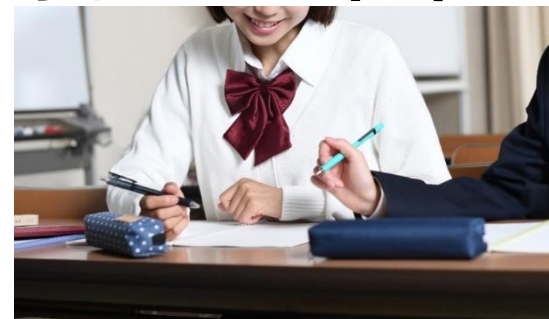
(義務教育終了まで)

- ・ 保育利用料無料

- ・ 放課後児童クラブ利用料無料

- ・ 中学生向け公営塾利用料無料

- ・ 美郷町子ども未来応援金



美郷町内の中学校を卒業した子どもを対象に、高校卒業後、大学・短大・専門学校に進学する子どもに対し、町独自の返還不要の応援金を支給します。

区分	給付額（月額）
(県内)大学・短期大学・専門学校	2万円
(県外)国公立大学・短期大学・専門学校	3万円
(県外)私立文系大学	4万円
(県外)私立理系大学・海外大学	5万円
(県外)麻布大学	10万円



## ②様々なライフイベントの節目で応援する「定住ポイント制度」

対象者の方に転入・就職・結婚・子どもの誕生・有資格者といったライフイベントに応じた定住ポイントを町内加盟店で利用できる「みさと。Payカード」に付与します。

※1ポイント＝1円

ライフイベント	付与pt
転入（40歳以下）	10万pt
就職（40歳以下）	（町内）20万pt （町外）10万pt
就職（有資格者）	100万pt
結婚（50歳以下）	5万pt
子どもの誕生	30万pt

